

Niðurstöður úr eftirliti með salmonellu og kampýlobakter í eldi og við slátrun alifugla

Tafla 1. Salmonella í eldi alifugla. Sokkasýni - Eldishópar.

	Maí				Janúar - maí		
	Neikv. hópar	Jákv. hópar	Alls	Hlutfall	Alls	Jákv. hópar	Hlutfall
Kjúklingar	52	0	52	0,0%	255	8	3,1%
Kalkúnar	2	0	2	0,0%	9	0	0,0%
Endur	0	0	0	-	6	0	0,0%

Tafla 2. Salmonella í afurðum alifugla. Hálsaskinnssýni - Slátrhópar.

	Maí				Janúar - maí		
	Neikv. hópar	Jákv. hópar	Alls	Hlutfall	Alls	Jákv. hópar	Hlutfall
Kjúklingar	58	0	58	0,0%	268	0	0,0%
Kalkúnar	6	0	6	0,0%	24	0	0,0%
Endur	0	0	0	-	5	0	0,0%

Tafla 3. Campylobacter í eldi alifugla. Saurssýni - Eldishópar.

	Maí				Janúar - maí		
	Neikv. hópar	Jákv. hópar	Alls	Hlutfall	Alls	Jákv. hópar	Hlutfall
Kjúklingar	41	9	50	18,0%	238	14	5,9%
Kalkúnar	2	0	2	0,0%	9	0	0,0%
Endur	0	0	0	-	5	5	100,0%

Tafla 4. Campylobacter í afurðum alifugla. Botnlanga-/hálsaskinnssýni - Slátrhópar.

	Maí				Janúar - maí		
	Neikv. hópar	Jákv. hópar	Alls	Hlutfall	Alls	Jákv. hópar	Hlutfall
Kjúklingar	42	16	58	27,6%	269	19	7,1%
Kalkúnar	6	0	6	0,0%	24	0	0,0%
Endur	0	0	0	-	5	5	100,0%

Tafla 5. Salmonella í stofnrækt alifugla og varphænum (egg). Eggjaskurna-, sokka- og saursýni.

	Maí			Janúar - maí		
	Neikv. sýni	Jákv. sýni	Alls	Alls	Jákv. sýni	Hlutfall
Stofn holdahænur	41	0	41	162	1	0,62%
Stofn varphænur	2	0	2	12	0	0,00%
Stofn kalkúnar	2	0	2	12	0	0,00%
Varphænur - egg	1	0	1	11	0	0,00%

Jákvæðir hópar = *Salmonella* eða *Campylobacter* greinast í sýni

Neikvæðir hópar = *Salmonella* eða *Campylobacter* greinast ekki í sýni

Sermisgerðir salmonellu

Tafla 6. Yfirlit yfir sermisgerðir salmonellu sem greinast í eldi og við slátrun alifugla.

	Sermisgerðir salmonellu	Sýnatökustaður
Janúar	<i>Salmonella</i> Agona	Eldi, kjúklingar, sokkasýni
Febrúar	<i>Salmonella</i> Infantis	Eldi, kjúklingar, sokkasýni
	<i>Salmonella</i> Agona	Eldi, kjúklingar, sokkasýni
Mars	<i>Salmonella</i> Agona	Eldi, kjúklingar, sokkasýni
	<i>Salmonella</i> Agona	Stofnrækt, holdahænur, sokkasýni
Apríl	<i>Salmonella</i> Agona	Eldi, kjúklingar, sokkasýni
Maí	Greindist ekki	

Lyfjanæmi

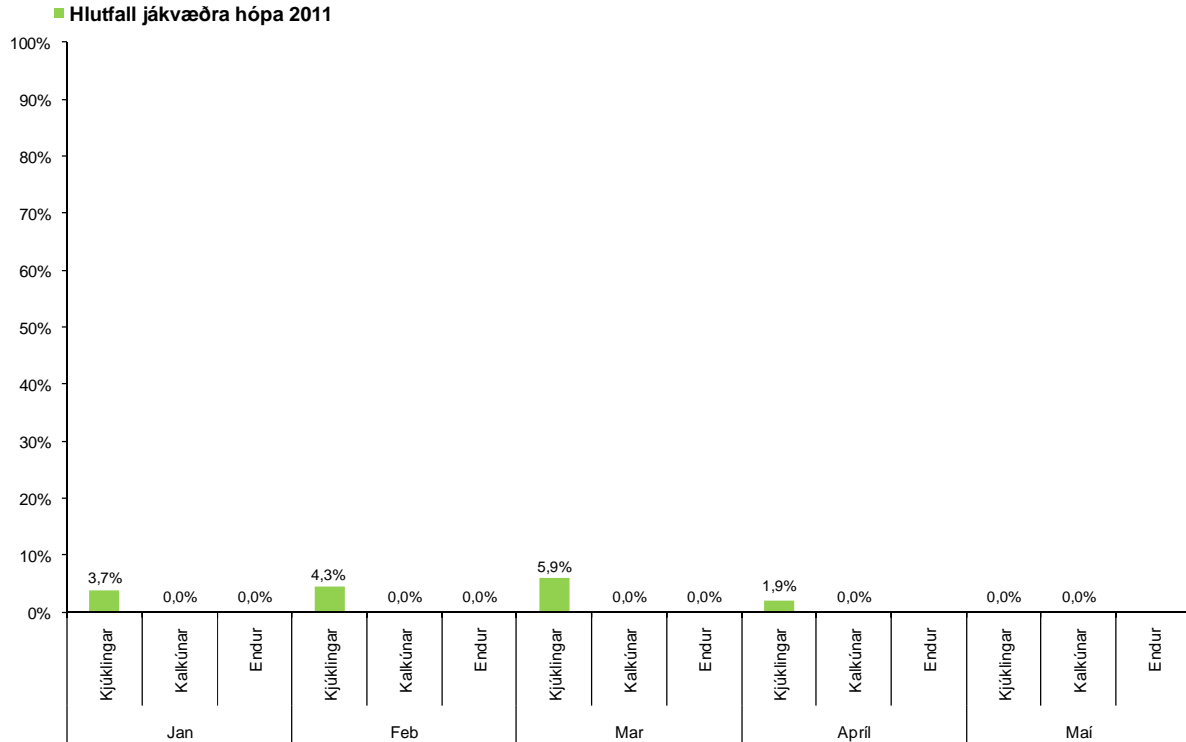
Tafla 7. Yfirlit yfir lyfjanæmi sermisgerða salmonellu sem greinast í alifuglarækt og við slátrun alifugla.

	<i>Salmonella</i>	Fj. stofna	AMP	CEFTR	CHLORAMP	TMP/SULFA	NALID. ACID	CIPROFL	Úr alif.rækt	Úr sláturhúsi
Jan	S. Agona	2	S	S	S	S	S	S	x	
Feb	S. Infantis	1	S	S	S	S	S	S	x	
Feb	S. Agona	1	S	S	S	S	S	S	x	
Mar	S. Agona	4	S	S	S	S	S	S	x	
Apr	S. Agona	1	S	S	S	S	S	S	x	
Maí	Greindist ekki	0	-	-	-	-	-	-		

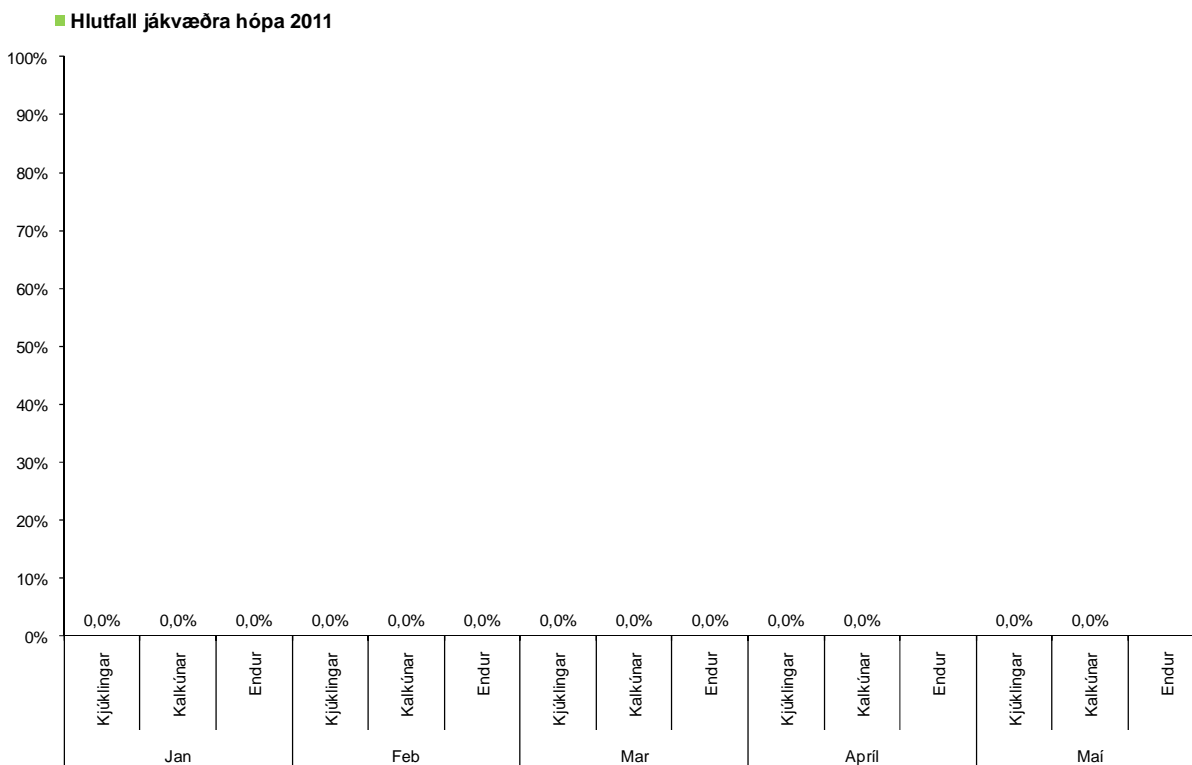
S = Næm (sensitive), R = Ónæm (resistant), I = Á mörkum þess að vera næm/ónæm (Intermediate)

Næmi salmonellu er prófað fyrir eftirfarandi lyfjum; ampicillini (AMP), ceftriaxone (CEFTR), chloramphenicoli (CHLORAMP), trimetoprim/sulfa (TMP/SULFA), nalidixic sýru (NALID. ACID) og ciprofloxacíni (CIPROFL).

Matís í Reykjavík og Tilraunastöð Háskóla Íslands í meinafræði að Keldum annast rannsóknir á ofangreindum sýnum. Staðfesting og sermisgreining fer fram á sýklafræðideild Landspítalans.

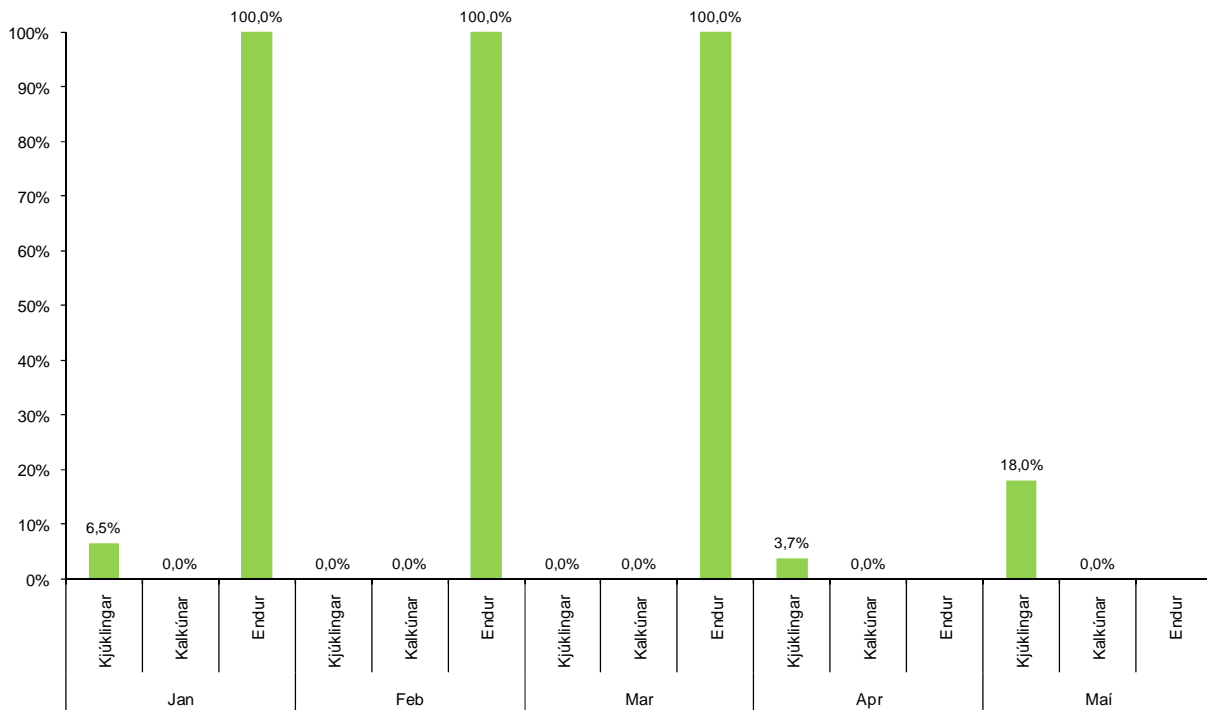


Mynd 1. Salmonella í eldi alifugla.



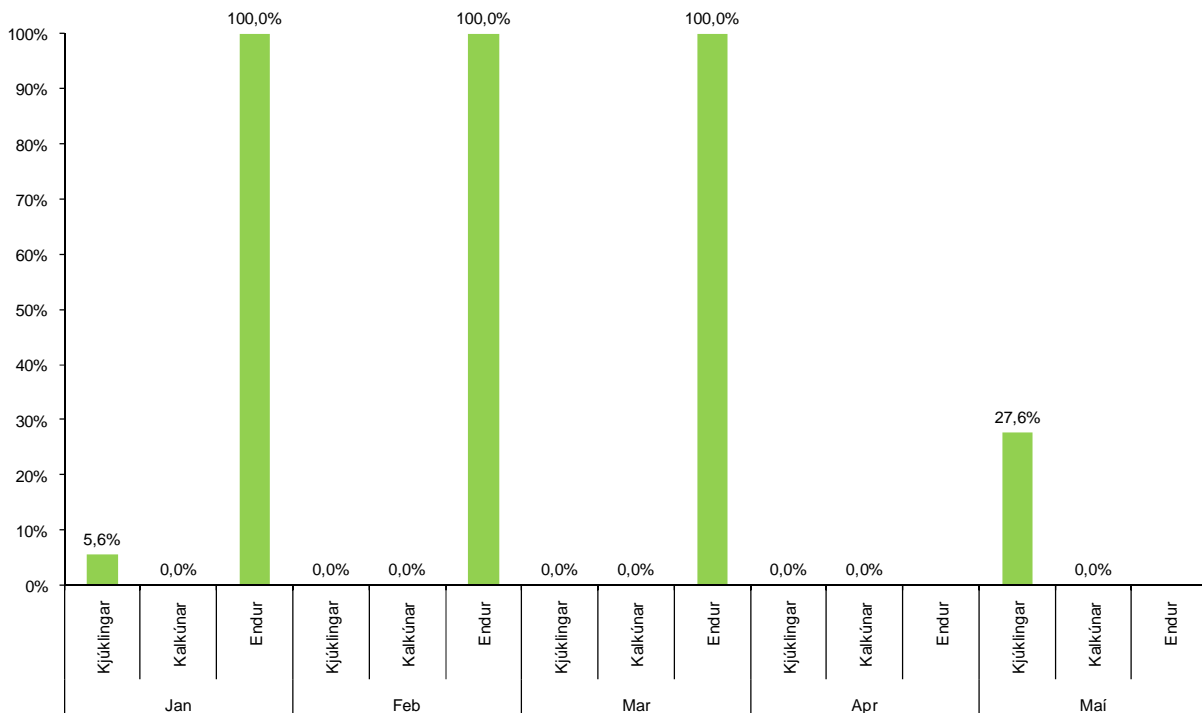
Mynd 2. Salmonella við slátrun alifugla.

■ Hlutfall jákvæðra hópa 2011



Mynd 3. *Campylobacter* í eldi alifugla.

■ Hlutfall jákvæðra hópa 2011



Mynd 4. *Campylobacter* við slátrun alifugla.

Frekari upplýsingar veita:

Brigitte Brugger brigitte.brugger@mast.is

Konráð Konráðsson konkon@mast.is