

Niðurstöður úr eftirliti með salmonellu og kampýlobakter í eldi og við slátrun alifugla

Tafla 1. Salmonella í eldi alifugla. Sokkasýni - Eldishópar.

	Júní				Janúar - júní		
	Neikv. hópar	Jákv. hópar	Alls	Hlutfall	Alls	Jákv. hópar	Hlutfall
Kjúklingar	49	1	50	2,0%	305	9	3,0%
Kalkúnar	0	0	0	-	9	0	0,0%
Endur	2	0	2	0,0%	8	0	0,0%

Tafla 2. Salmonella í afurðum alifugla. Hálsaskinnssýni - Slátrhópar.

	Júní				Janúar - júní		
	Neikv. hópar	Jákv. hópar	Alls	Hlutfall	Alls	Jákv. hópar	Hlutfall
Kjúklingar	65	0	65	0,0%	333	0	0,0%
Kalkúnar	2	0	2	0,0%	26	0	0,0%
Endur	2	0	2	0,0%	7	0	0,0%

Tafla 3. Campylobacter í eldi alifugla. Saurssýni - Eldishópar.

	Júní				Janúar - júní		
	Neikv. hópar	Jákv. hópar	Alls	Hlutfall	Alls	Jákv. hópar	Hlutfall
Kjúklingar	52	1	53	1,9%	291	15	5,1%
Kalkúnar	0	0	0	-	9	0	0,0%
Endur	0	2	2	100%	7	7	100,0%

Tafla 4. Campylobacter í afurðum alifugla. Botnlanga-/hálsaskinnssýni - Slátrhópar.

	Júní				Janúar - júní		
	Neikv. hópar	Jákv. hópar	Alls	Hlutfall	Alls	Jákv. hópar	Hlutfall
Kjúklingar	57	7	64	10,9%	333	26	7,8%
Kalkúnar	2	0	2	0,0%	26	0	0,0%
Endur	0	2	2	100%	7	7	100,0%

Tafla 5. Salmonella í stofnrækt alifugla og varphænum (egg). Eggjaskurna-, sokka- og saursýni.

	Júní				Janúar - júní	
	Neikv. sýni	Jákv. sýni	Alls	Alls	Jákv. sýni	Hlutfall
Stofn holdahænur	34	0	34	196	1	0,5%
Stofn varphænur	3	0	3	15	0	0,0%
Stofn kalkúnar	1	0	1	13	0	0,0%
Varphænur - egg	0	1	1	12	1	8,3%

Jákvæðir hópar = *Salmonella* eða *Campylobacter* greinast í sýni

Neikvæðir hópar = *Salmonella* eða *Campylobacter* greinast ekki í sýni

Sermisgerðir salmonellu

Tafla 6. Yfirlit yfir sermisgerðir salmonellu sem greinast í eldi og við slátrun alifugla.

	Sermisgerðir salmonellu	Sýnatökustaður
Janúar	<i>Salmonella</i> Agona	Eldi, kjúklingar, sokkasýni
Febrúar	<i>Salmonella</i> Infantis	Eldi, kjúklingar, sokkasýni
	<i>Salmonella</i> Agona	Eldi, kjúklingar, sokkasýni
Mars	<i>Salmonella</i> Agona	Eldi, kjúklingar, sokkasýni
	<i>Salmonella</i> Agona	Stofnrækt, holdahænur, sokkasýni
Apríl	<i>Salmonella</i> Agona	Eldi, kjúklingar, sokkasýni
Maí	Greindist ekki	
Júní	<i>Salmonella</i> Agona	Eldi, kjúklingar, sokkasýni
	<i>Salmonella</i> Worthington	Varphænur – egg, saursýni

Lyfjanæmi

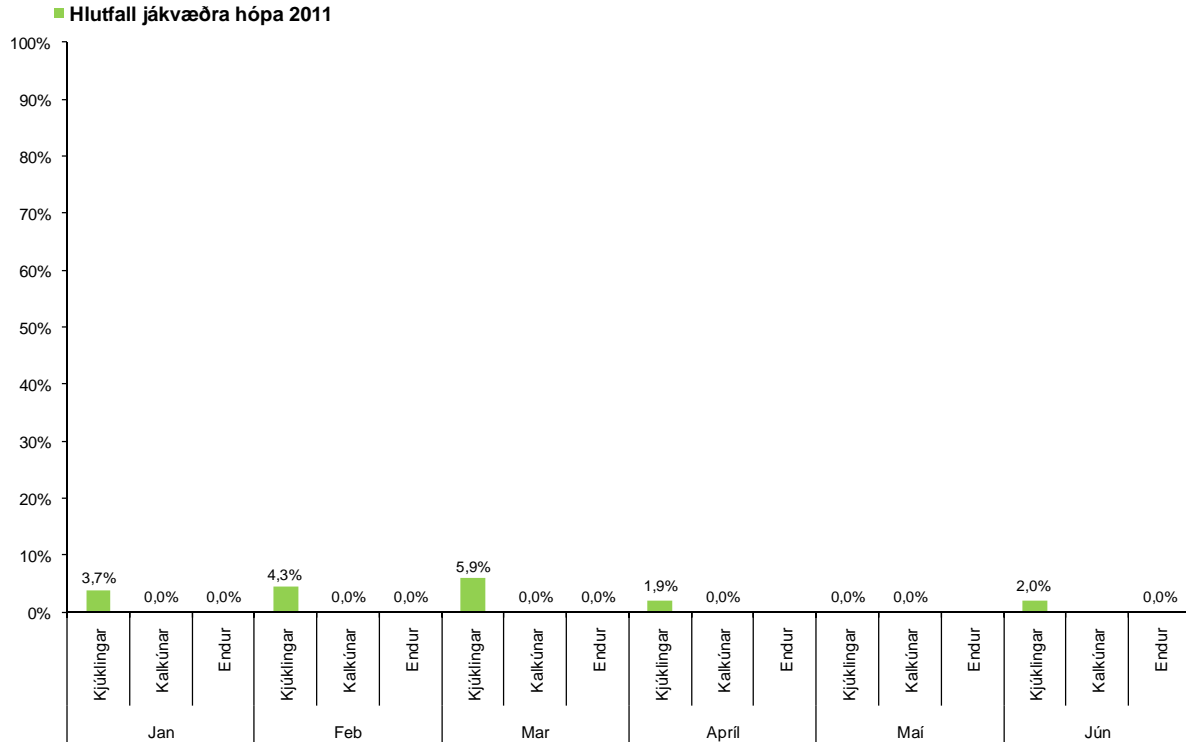
Tafla 7. Yfirlit yfir lyfjanæmi sermisgerða salmonellu sem greinast í alifuglarækt og við slátrun alifugla.

	<i>Salmonella</i>	Fj. stofna	AMP	CEFTR	CHLORAMP	TMP/SULFA	NALID. ACID	CIPROFL	Úr alif.rækt	Úr slátruhúsi
Jan	S. Agona	2	S	S	S	S	S	S	x	
Feb	S. Infantis	1	S	S	S	S	S	S	x	
Feb	S. Agona	1	S	S	S	S	S	S	x	
Mar	S. Agona	4	S	S	S	S	S	S	x	
Apr	S. Agona	1	S	S	S	S	S	S	x	
Maí	Greindist ekki	0	-	-	-	-	-	-		
Jún	S. Agona	1	S	S	S	S	S	S	x	
	S. Worthington	1	Vantar							x

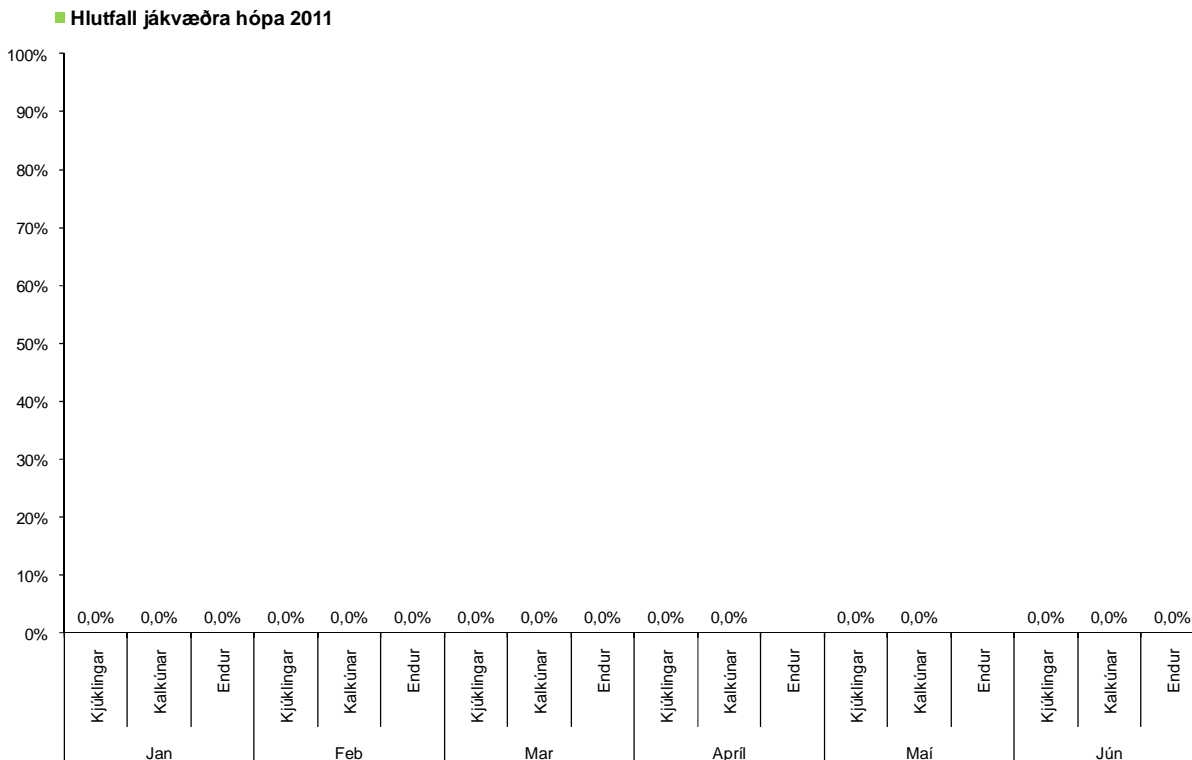
S = Næm (sensitive), R = Ónæm (resistant), I = Á mörkum þess að vera næm/ónæm (Intermediate)

Næmi salmonellu er prófað fyrir eftirfarandi lyfjum; ampicillini (AMP), ceftriaxone (CEFTR), chloramphenicoli (CHLORAMP), trimetoprim/sulfa (TMP/SULFA), nalidixic sýru (NALID. ACID) og ciprofloxacíni (CIPROFL).

Matís í Reykjavík og Tilraunastöð Háskóla Íslands í meinafræði að Keldum annast rannsóknir á ofangreindum sýnum. Staðfesting og sermisgreining fer fram á sýklafræðideild Landspítalans.

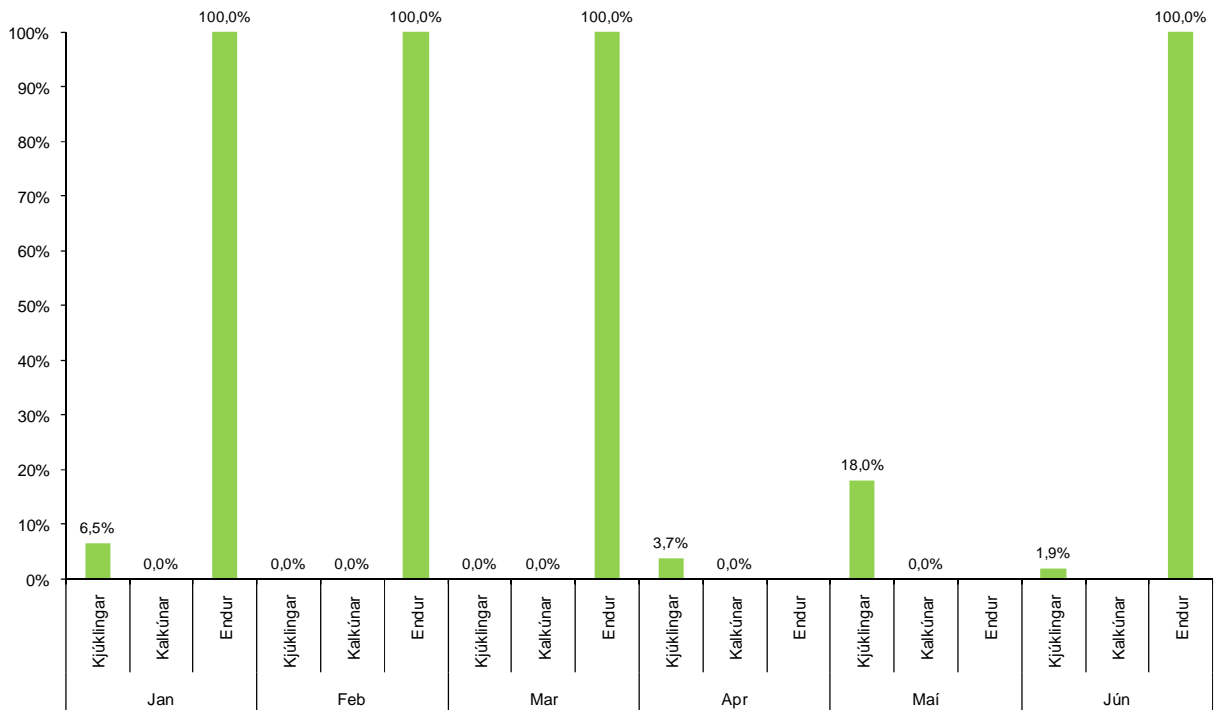


Mynd 1. Salmonella í eldi alifugla.



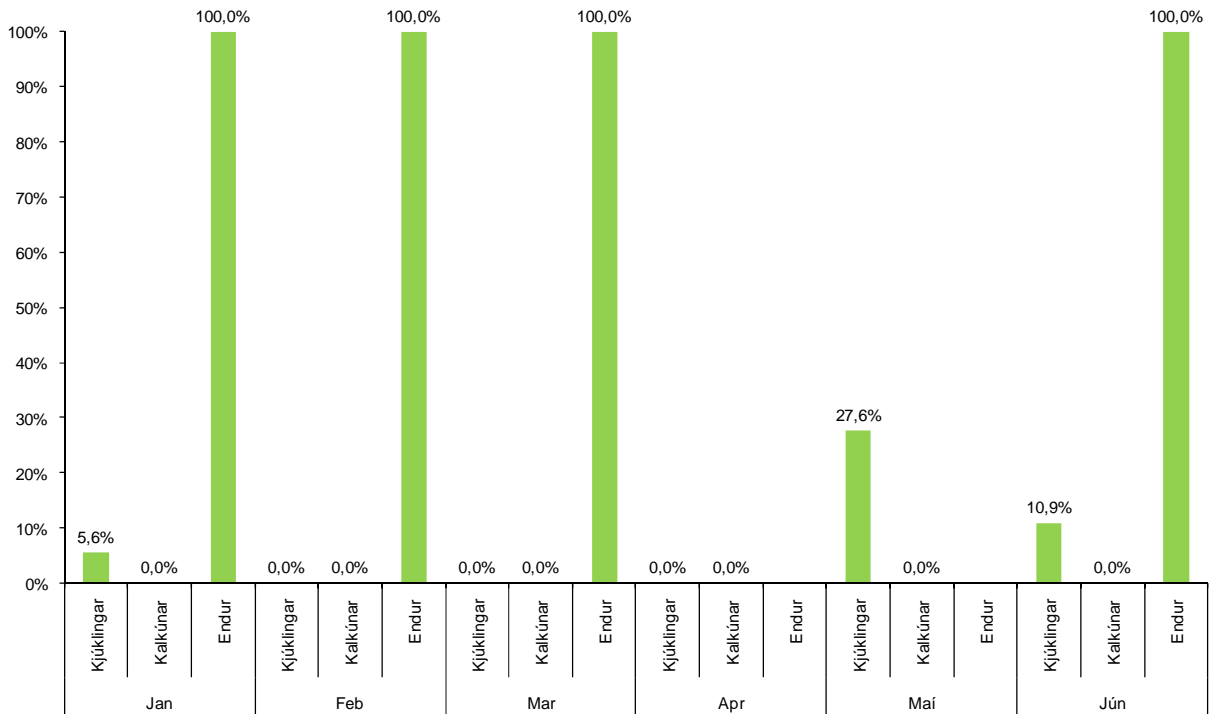
Mynd 2. Salmonella við slátrun alifugla.

■ Hlutfall jákvæðra hópa 2011



Mynd 3. *Campylobacter* í eldi alifugla.

■ Hlutfall jákvæðra hópa 2011



Mynd 4. *Campylobacter* við slátrun alifugla.

Frekari upplýsingar veita:

Brigitte Brugger brigitte.brugger@mast.is

Konráð Konráðsson konkon@mast.is