

## Niðurstöður úr eftirliti með salmonellu og kampýlobakter í eldi og við slátrun alifugla

Tafla 1. Salmonella í eldi alifugla. Sokkasýni - Eldishópar.

|            | Mars         |             |      |          | Janúar - mars |             |          |
|------------|--------------|-------------|------|----------|---------------|-------------|----------|
|            | Neikv. hópar | Jákv. hópar | Alls | Hlutfall | Alls          | Jákv. hópar | Hlutfall |
| Kjúklingar | 48           | 3           | 51   | 5,9%     | 151           | 7           | 4,6%     |
| Kalkúnar   | 1            | 0           | 1    | 0,0%     | 5             | 0           | 0,0%     |
| Endur      | 1            | 0           | 1    | 0,0%     | 6             | 0           | 0,0%     |

Tafla 2. Salmonella í afurðum alifugla. Hálsaskinnssýni - Slátrhópar.

|            | Mars         |             |      |          | Janúar - mars |             |          |
|------------|--------------|-------------|------|----------|---------------|-------------|----------|
|            | Neikv. hópar | Jákv. hópar | Alls | Hlutfall | Alls          | Jákv. hópar | Hlutfall |
| Kjúklingar | 65           | 0           | 65   | 0,0%     | 163           | 0           | 0,0%     |
| Kalkúnar   | 4            | 0           | 4    | 0,0%     | 14            | 0           | 0,0%     |
| Endur      | 2            | 0           | 2    | 0,0%     | 5             | 0           | 0,0%     |

Tafla 3. Campylobacter í eldi alifugla. Saurssýni - Eldishópar.

|            | Mars         |             |      |          | Janúar - mars |             |          |
|------------|--------------|-------------|------|----------|---------------|-------------|----------|
|            | Neikv. hópar | Jákv. hópar | Alls | Hlutfall | Alls          | Jákv. hópar | Hlutfall |
| Kjúklingar | 46           | 0           | 46   | 0,0%     | 134           | 3           | 2,2%     |
| Kalkúnar   | 1            | 0           | 1    | 0,0%     | 5             | 0           | 0,0%     |
| Endur      | 0            | 1           | 1    | 100,0%   | 5             | 5           | 100,0%   |

Tafla 4. Campylobacter í afurðum alifugla. Botnlanga-/hálsaskinnssýni - Slátrhópar.

|            | Mars         |             |      |          | Janúar - mars |             |          |
|------------|--------------|-------------|------|----------|---------------|-------------|----------|
|            | Neikv. hópar | Jákv. hópar | Alls | Hlutfall | Alls          | Jákv. hópar | Hlutfall |
| Kjúklingar | 65           | 0           | 65   | 0,0%     | 164           | 3           | 1,8%     |
| Kalkúnar   | 4            | 0           | 4    | 0,0%     | 14            | 0           | 0,0%     |
| Endur      | 0            | 2           | 2    | 100,0%   | 5             | 5           | 100,0%   |

Tafla 5. Salmonella í stofnrækt alifugla og varphænum (egg). Eggjaskurna-, sokka- og saursýni.

|                  | Mars        |            |      | Janúar - mars |            |          |
|------------------|-------------|------------|------|---------------|------------|----------|
|                  | Neikv. sýni | Jákv. sýni | Alls | Alls          | Jákv. sýni | Hlutfall |
| Stofn holdahænur | 36          | 1          | 37   | 90            | 1          | 1,11%    |
| Stofn varphænur  | 1           | 0          | 1    | 8             | 0          | 0,00%    |
| Stofn kalkúnar   | 2           | 0          | 2    | 9             | 0          | 0,00%    |
| Varphænur - egg  | 5           | 0          | 5    | 8             | 0          | 0,00%    |

Jákvæðir hópar = *Salmonella* eða *Campylobacter* greinast í sýni

Neikvæðir hópar = *Salmonella* eða *Campylobacter* greinast ekki í sýni

## Sermisgerðir salmonellu

Tafla 6. Yfirlit yfir sermisgerðir salmonellu sem greinast í eldi og við slátrun alifugla.

|         | Sermisgerðir salmonellu    | Sýnatökustaður                   |
|---------|----------------------------|----------------------------------|
| Janúar  | <i>Salmonella</i> Agona    | Eldi, kjúklingar, sokkasýni      |
| Febrúar | <i>Salmonella</i> Infantis | Eldi, kjúklingar, sokkasýni      |
|         | <i>Salmonella</i> Agona    | Eldi, kjúklingar, sokkasýni      |
| Mars    | <i>Salmonella</i> Agona    | Eldi, kjúklingar, sokkasýni      |
|         | <i>Salmonella</i> Agona    | Stofnrækt, holdahænur, sokkasýni |

## Lyfjanæmi

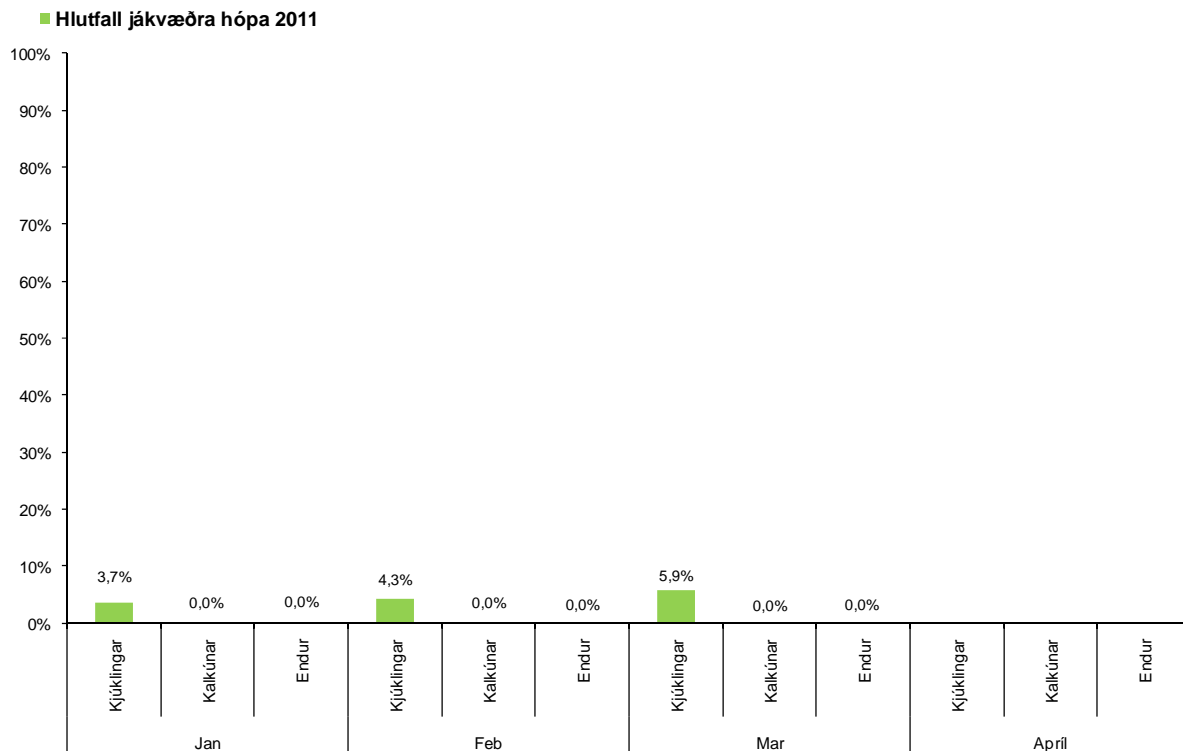
Tafla 7. Yfirlit yfir lyfjanæmi sermisgerða salmonellu sem greinast í alifuglarækt og við slátrun alifugla.

|     | Salmonella  | Fj. stofna | AMP | CEFTR | CHLORAMP | TMP/SULFA | NALID. ACID | CIPROFL | Úr alif.rækt | Úr slátruhúsi |
|-----|-------------|------------|-----|-------|----------|-----------|-------------|---------|--------------|---------------|
| Jan | S. Agona    | 2          | S   | S     | S        | S         | S           | S       | x            |               |
| Feb | S. Infantis | 1          | S   | S     | S        | S         | S           | S       | x            |               |
| Feb | S. Agona    | 1          | S   | S     | S        | S         | S           | S       | x            |               |
| Mar | S. Agona    | 4          | S   | S     | S        | S         | S           | S       | x            |               |

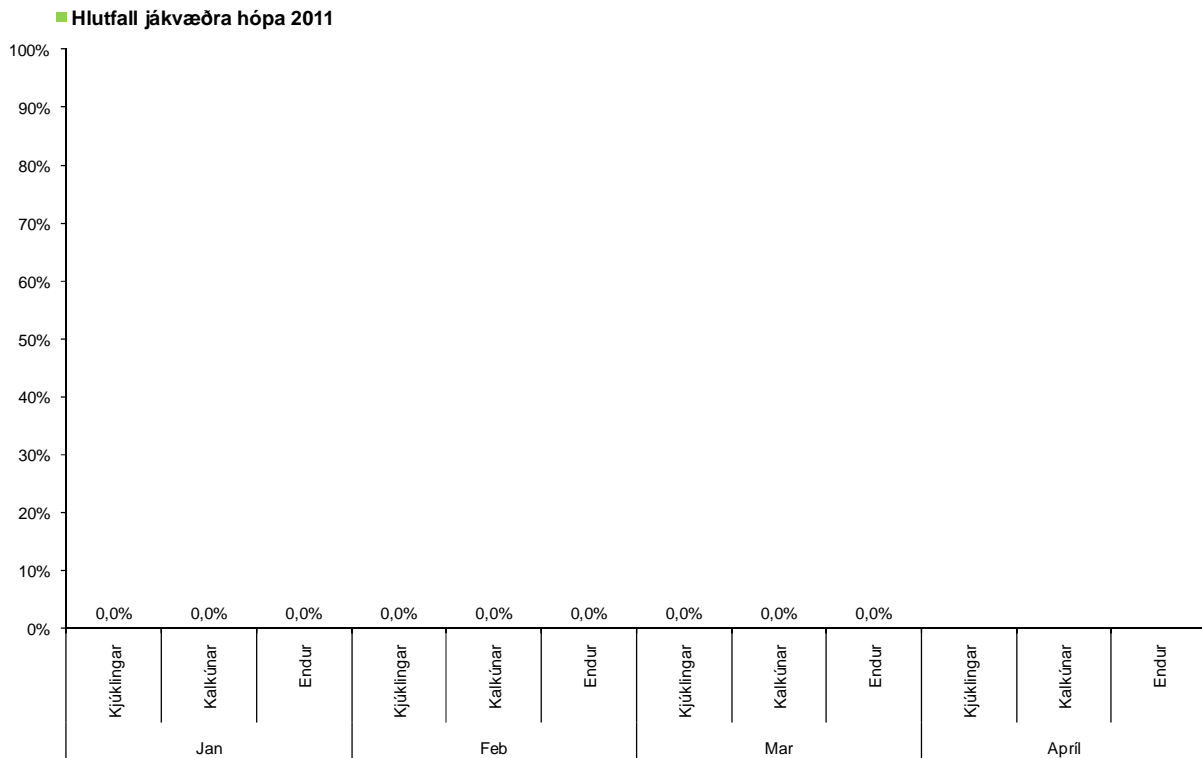
S = Næm (sensitive), R = Ónæm (resistant), I = Á mörkum þess að vera næm/ónæm (Intermediate)

Næmi salmonellu er prófað fyrir eftirfarandi lyfjum; ampicillini (AMP), ceftriaxone (CEFTR), chloramphenicoli (CHLORAMP), trimetophrim/sulfa (TMP/SULFA), nalidixic sýru (NALID. ACID) og ciprofloxacíni (CIPROFL).

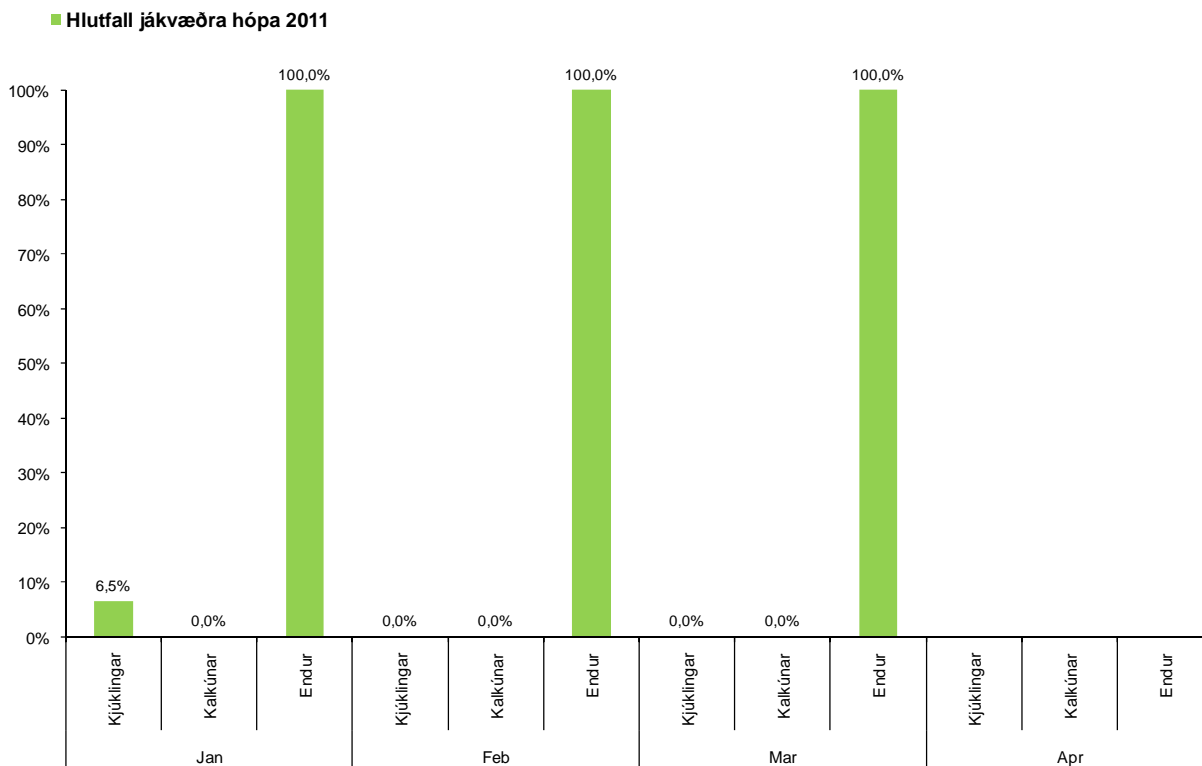
Matís í Reykjavík og Tilraunastöð Háskóla Íslands í meinafræði að Keldum annast rannsóknir á ofangreindum sýnum. Staðfesting og sermisgreining fer fram á sýklafræðideild Landspítalans.



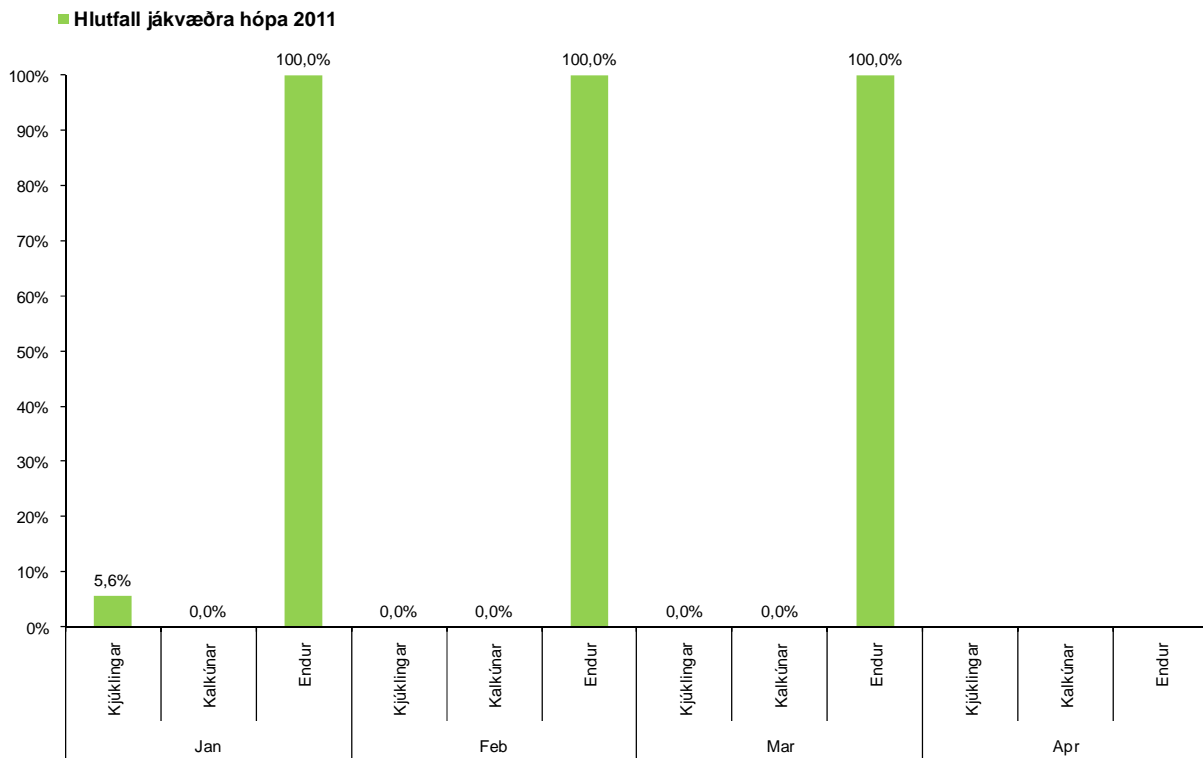
Mynd 1. Salmonella í eldi alifugla.



Mynd 2. Salmonella við slátrun alifugla.



Mynd 3. Campylobacter í eldi alifugla.



Mynd 4. *Campylobacter* við slátrun alifugla.

Frekari upplýsingar veita:

Brigitte Brugger [brigitte.brugger@mast.is](mailto:brigitte.brugger@mast.is)

Konráð Konráðsson [konkon@mast.is](mailto:konkon@mast.is)