

## Niðurstöður úr eftirliti Matvælastofnunar (MAST) með eldi og slátrun alifugla. Janúar – nóvember 2009.

Fylgst er með tíðni salmonellu og kampylobacter í eldi alifugla og við slátrun þeirra. Hér neðar eru niðurstöður í töflum og myndum. Sömuleiðis er fylgst með tíðni salmonellu í stofnrækt hænsnfugla, kalkúna og anda (engin sýni borist úr stofnrækt anda) og varphænum.

Tafla 1.

<b>Salmonella í eldi alifugla - 2009. Sokkasýni. (Eldishópar)</b>							
	Nóvember				Janúar - Nóvember		
	Fjöldi sýna			Hlutfall Jákvæð	Fjöldi sýna		Hlutfall Jákvæð
	Neikvæð	Jákvæð	alls		alls	Jákvæð	
<b>Kjúklingar</b>	59	1	60	1,7%	555	4	0,7%
<b>Kalkúnar</b>	2	0	2	0,0%	19	0	0,0%
<b>Endur</b>	4	0	4	0,0%	12	0	0,0%
<b>Salmonella í afurðum alifugla - 2009. Hálsaskinnssýni. (Slátrhópar)</b>							
	Nóvember				Janúar - Nóvember		
	Fjöldi sýna			Hlutfall Jákvæð	Fjöldi sýna		Hlutfall Jákvæð
	Neikvæð	Jákvæð	alls		alls	Jákvæð	
<b>Kjúklingar</b>	59	0	59	0,0%	644	1	0,2%
<b>Kalkúnar</b>	5	0	5	0,0%	39	0	0,0%
<b>Endur</b>	4	0	4	0,0%	10	0	0,0%
<b>Campylobacter í eldi alifugla - 2009. Saurssýni. (Eldishópar)</b>							
	Nóvember				Janúar - Nóvember		
	Fjöldi sýna			Hlutfall Jákvæð	Fjöldi sýna		Hlutfall Jákvæð
	Neikvæð	Jákvæð	alls		alls	Jákvæð	
<b>Kjúklingar</b>	48	3	51	5,9%	555	24	4,3%
<b>Kalkúnar</b>	2	0	2	0,0%	19	2	10,5%
<b>Endur</b>	0	4	4	100,0%	12	12	100,0%
<b>Campylobacter í afurðum alifugla - 2009. Botnlanga-/hálsaskinnssýni. (Slátrhópar)</b>							
	Nóvember				Janúar - Nóvember		
	Fjöldi sýna			Hlutfall Jákvæð	Fjöldi sýna		Hlutfall Jákvæð
	Neikvæð	Jákvæð	alls		alls	Jákvæð	
<b>Kjúklingar</b>	55	5	60	8,3%	645	49	7,6%
<b>Kalkúnar</b>	6	0	6	0,0%	40	7	17,5%
<b>Endur</b>	0	4	4	100,0%	10	10	100,0%
<b>Salmonella í stofnrækt alifugla - 2009. Eggjaskurna-, sokka- og saursýni.</b>							
	Nóvember				Janúar - Nóvember		
	Fjöldi sýna			Hlutfall Jákvæð	Fjöldi sýna		Hlutfall Jákvæð
	Neikvæð	Jákvæð	alls		alls	Jákvæð	
<b>Hænsnfugl</b>	29	0	29	0,0%	277	0	0,0%
<b>Kalkúnn</b>	2	0	2	0,0%	10	0	0,0%
<b>Endur</b>	-	-	-	-	0	-	-
<b>Varphænur</b>	4	0	4	0,0%	4	0	0,0%

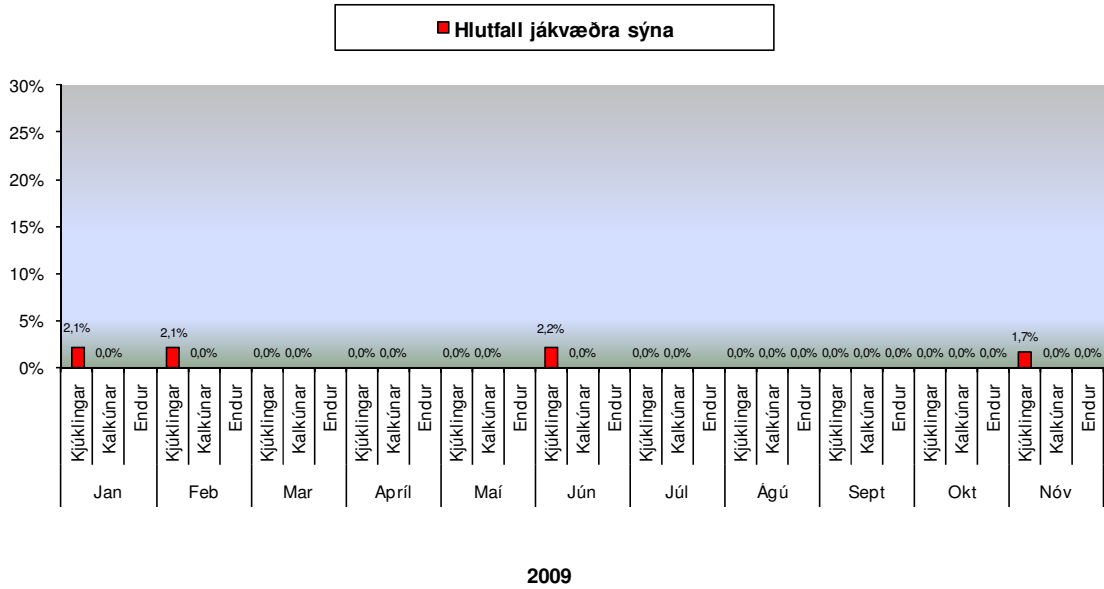
Jákvæðir hópar = *Salmonella* eða *Campylobacter* greinist í sýni.

Neikvæðir hópar = *Salmonella* eða *Campylobacter* greinast ekki í sýni.

Mánuður	<i>Salmonella</i>	Sýnatökustaður
Jan	<i>Salmonella</i> Agona	Eldi kjúklinga, sokkasýni
Feb	<i>Salmonella</i> Agona	Eldi kjúklinga, sokkasýni
Mars	<i>Salmonella</i> Typhimurium	Afurðir alifugla, hálsaskinnssýni
Jún	<i>Salmonella</i> Agona	Eldi kjúklinga, sokkasýni
Nóv	<i>Salmonella</i> Agona	Eldi kjúklinga, sokkasýni

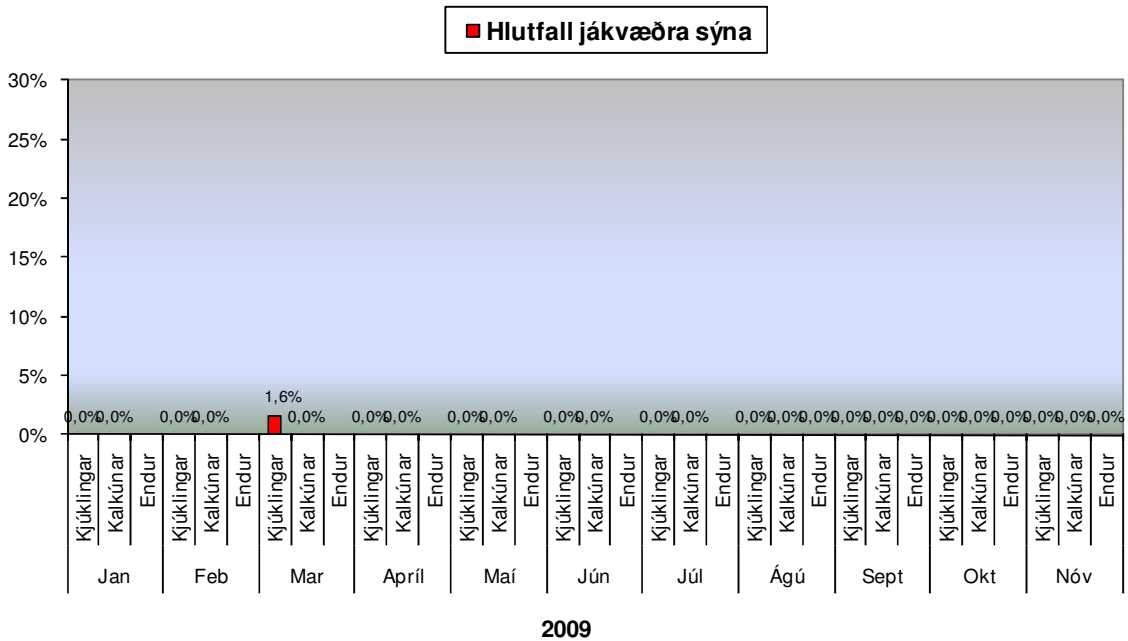
Mynd 1.

**Salmonella í eldi alifugla. Sokkasýni.**



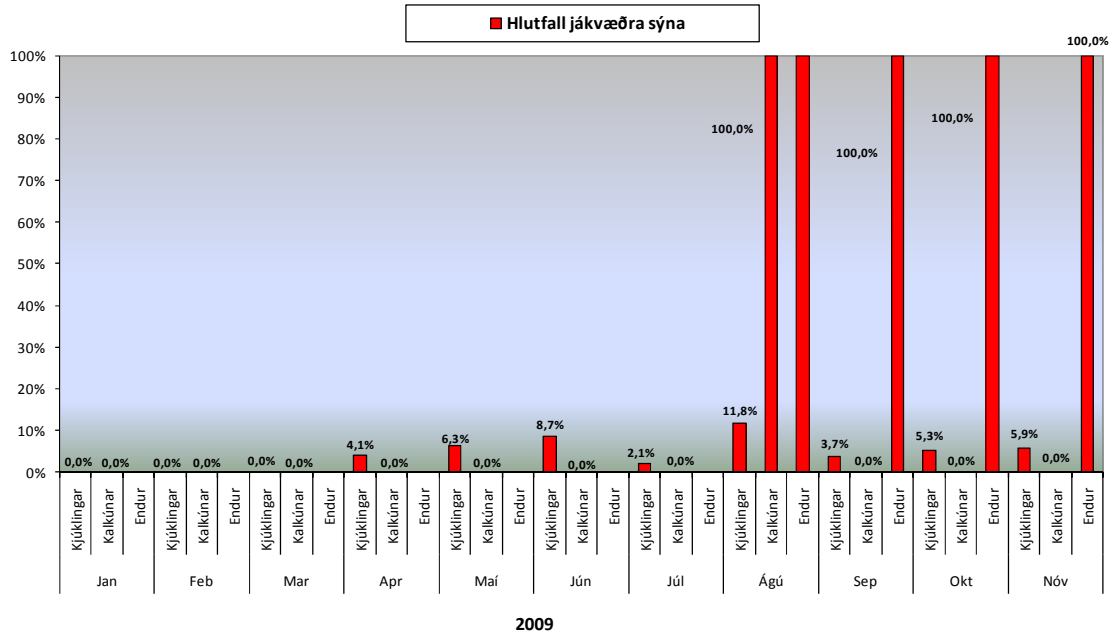
Mynd 2.

**Salmonella í afurðum alifugla. Hálsaskinnssýni.**



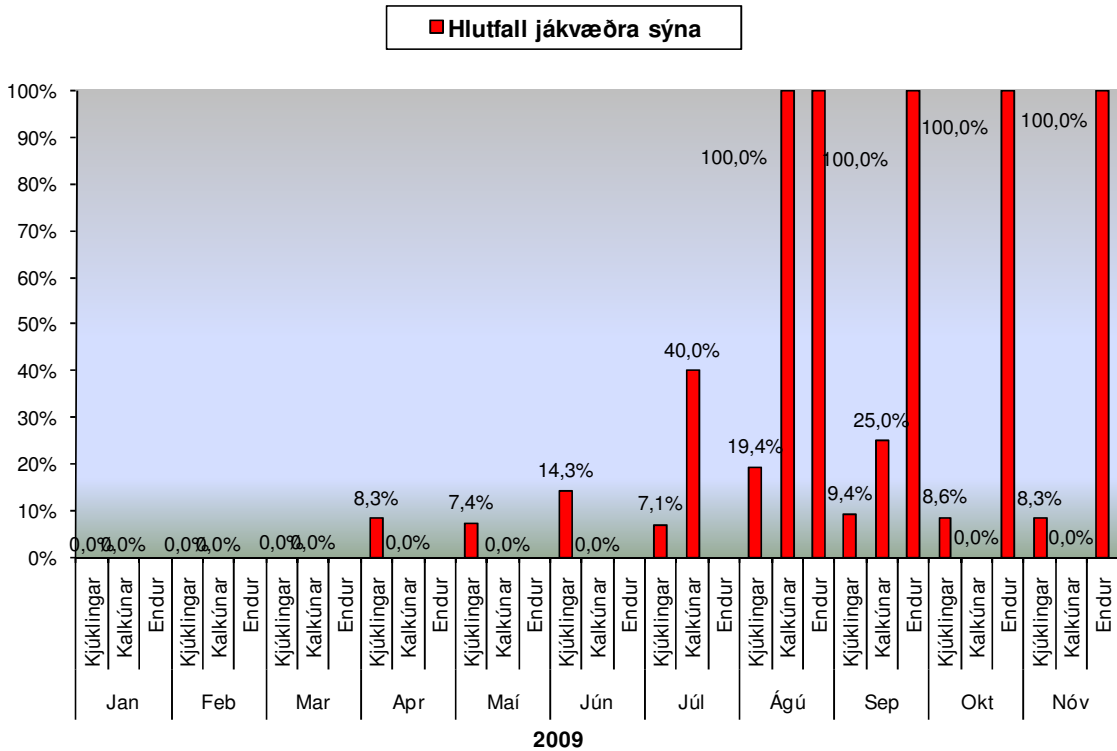
Mynd 3.

### Campylobacter í eldi alifugla. Saurýni.



Mynd 4.

### Campylobacter í afurðum alifugla. Botnlanga-/hálsaskinnssýni.



Frekari upplýsingar veita:

Brigitte Brugger [brigitte.brugger@mast.is](mailto:brigitte.brugger@mast.is)  
 Konráð Konráðsson [konkon@mast.is](mailto:konkon@mast.is)