

## Niðurstöður úr eftirliti Matvælastofnunar (MAST) með eldi og slátrun svína. Janúar - apríl 2010.

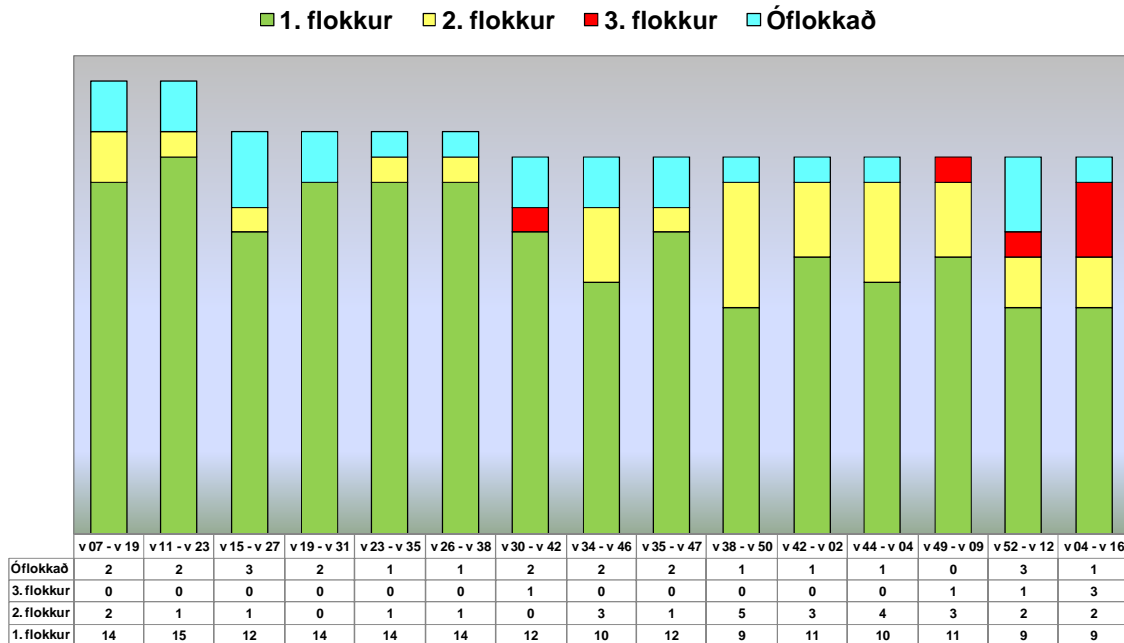
### Eftirlit með salmonellu í svínum er með þrennum hætti:

1. Fylgst er með smiti salmonellu á svínabúunum með kjötsafaprófi.
2. Fylgst er með mengun svínaskrokka í slátrhúsunum með stroksýnatökum.
3. Fylgst er með sermisgerðum salmonellu með saursýnatökum og ræktunum úr jákvæðum stroksýnum.

Með kjötsafaprófinu er fylgst með því hvort smitálag salmonellu sé mikið eða lítið á svínabúunum yfir tíma. Við hverja slátrun svína er fylgst með því við hvort skrokkar hafi mengast af salmonellu með stroksýnatökum. Með ræktun úr saursýnum og úr jákvæðum stroksýnum má greina þá sermisgerð salmonellu sem er á ferðinni hverju sinni (t.d. *Salmonella* Typhimurium).

### Kjötsafasýni

#### Mynd 1. Röðun svínabúa í flokka samkvæmt kjötsafastuðli - 2009/2010



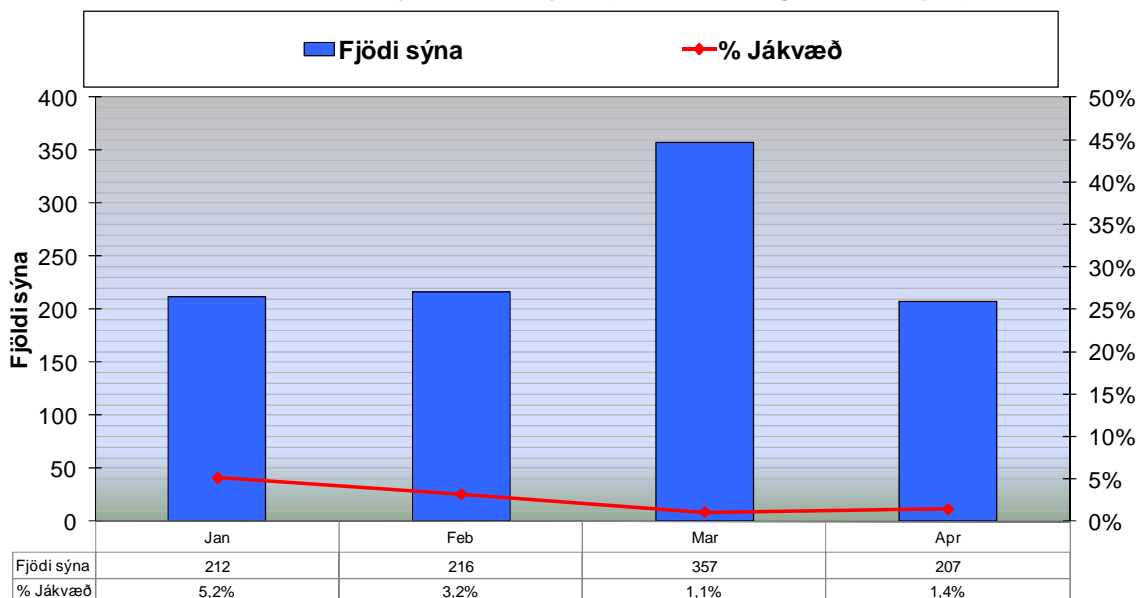
v = vika. v 26 = vika númer 26.

Skýring: v 35 – v 47 = Á þessu tímabili frá viku 35 til viku númer 47 var ekki hægt að flokka tvö bú, ekkert bú var í flokki 3, eitt bú var í flokki 2 og tólf bú í flokki 1.

Æskilegast er að öll svínabú séu í flokki 1. Meira smitálag vegna salmonellu er á svínabúi í flokki 2 samanborið við flokk 1, en mest í flokki 3. Svínabú raðaðist í fyrsta sinn í flokk 3 árið 2009 frá því mælingar hófust með kjötsafaprófi (október 2006), rauður litur á mynd, tímabil v 30 – 42. Í töflunni undir myndinni eru tímabilin gefin upp sem röðunin á við.

## Stroksýni

**Mynd 2. Stroksýni af svínaskrokkum 2010. Súlan sýnir fjölda sýna en línan hlutfall jákvæðra sýna (*Salmonella* greinist í sýni)**



Stroksýni = Tecra sýni, hraðpróf

## Saursýni

Saursýni	Alls sýni	Neikvæð	Jákvæð	% jákvæð	Hvaða <i>Salmonella</i> ?
Jan	45	45	0	0,0%	0
Feb	14	14	0	0,0%	0
Mar	40	38	2	5,0%	S. Brandenburg
Apr	5	5	0	0,0%	0

## Fjöldi sermisgerða salmonellu (fjöldi stofna) og næmi þeirra fyrir lyfjum í saur- og stroksýnum

Salmonella	Fj. stofna í saursýnum	Fj. stofna í stroksýnum	AMP	CEFT	CHL	TMP/SULFA	NALI	CIPRO
Ekki vitað	0	15						
S. Brandenburg	0	4	S	S	S	S	S	S
S. Brandenburg	2	0	S	S	S	S	S	S
S. Infantis	0	1	S	S	S	R	S	S
S. Kedougou	0	1	R	S	S	S	S	S
S. Livingstone	0	1	S	S	S	S	S	S
S. Typhimurium	0	1	S	S	S	S	S	S

S = Sensitive eða næm fyrir tilteknu lyfi.

R = Resistant eða ónæm fyrir tilteknu lyfi.

Næmi salmonellu er prófað fyrir Ampicillini (AMP), Ceftriaxone (CEFT), Chloramphenicoli (CHL), Trimetophrim/Sulfa (TMP/SULFA), Nalidixic síru (NALI) og Ciprofloxacíni (CIPRO).

Ræktun saursýna fer fram á Tilraunastöð HÍ að Keldum í Reykjavík og hjá Prómati, Akureyri. Rannsókn Tecra sýnanna fer fram á sömu rannsóknastofum. Staðfesting ræktunar, greining sermisgerðar og prófun á lyfjanæmi fer fram á rannsóknastofu Landspítala Háskólasjúkrahúss.

Nánari upplýsingar veita:

Konráð Konráðsson [konkon@mast.is](mailto:konkon@mast.is)

Sigurður Örn Hansson [sigurdur.hansson@mast.is](mailto:sigurdur.hansson@mast.is)

Björn Steinbjörnsson [bjorn.steinbjornsson@mast.is](mailto:bjorn.steinbjornsson@mast.is)